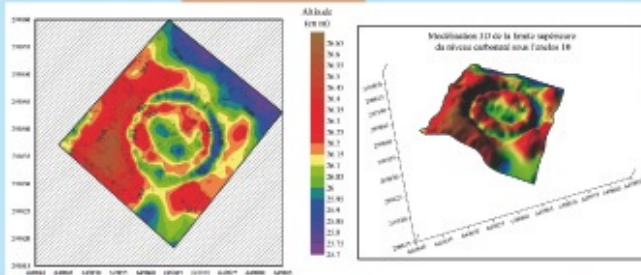


Restituer la monumentalité des ouvrages funéraires de l'âge du Bronze



Journée d'étude organisée par
l'Inrap et l'UMR Halma
Le 13 février 2025, de 9 h à 17h
à l'Université de Lille,
site Pont-de-Bois à Villeneuve d'Ascq,
Bâtiment F, salle des colloques.
-Entrée libre-



Journée Halma du jeudi 13 février 2025

Restituer la monumentalité des ouvrages funéraires de l'âge du Bronze

Accueil (9 h - 9h30)

Matin – Etudes de cas :

Introduction

(9h30 - 10h)

Emmanuelle Leroy-Langelin - Présentation de la méthode à travers les cas de Lauwin-Planque (59, ZAC) et Osny (95, ZAC de la Demi-Lieue).

(10h00 - 10h30)

Rémi Blondeau et Jérôme Brenot, avec la collaboration d'Antoine Delauney – Réflexions et pondérations sur les méthodes d'analyses utilisées pour l'étude de cinq monuments funéraires de l'âge du Bronze (fouilles de l'Éco-quartier de la Marlière, à Courcelles-Lès-Lens (62)).

(10h30 à 11h00)

Guy DeMulder - Les tombelles de l'âge du Bronze dans le nord du bassin de l'Escaut (l'ouest et le centre de la Belgique).

(11h à 11h20)

Pause-café

(11h20 à 11h50)

Yann Petite - Lambres-les-Douai (59, ZAC) et L'Etoile-Mouflers (80, ZAC des Hauts-Plateaux).

(11h50 - 12h20)

Kaï Fechner et Yann Lorin – "Facteurs de formations pédologiques qui interviennent dans la lecture des fossés circulaires et leurs décapages du Pas-de-Calais". Etude des sites de Maroeuil (62, Rue Curie), d'Aire-sur-La-Lys (62, Zac Saint-Martin) et de Wittes (62, Rue Cornet).

(12 h 30 à 14h00)

Pause déjeuner (Salle F0.43)

Après-midi – Etudes de cas :

(14 h 00 à 14h30)

Nathalie Buchez, Frédéric Broes - Restitution de la morphologie d'aménagements funéraires en terre sur base de données pédologiques. Les cas de Nesle (80, « Voie de Longpin ») et de Saint-Venant (62, « Rue de Guarbecque »).

14h30 – 16h00

Discussions

Leroy-Langelin / Lorin (Modérateurs) :

Echanges / Débat sur la(les) méthode(s) : la limite de la décarbonatation et les autres marqueurs.

Retour sur la méthodologie (choses utiles, lisibles et pertinentes ou non et évolution de l'enregistrement des données et de la retransmission des données dans un rapport).

Choix de représentations de la monumentalité (3D, transects ...).

Marie Lebrun : Est-ce que c'est applicable à d'autres vestiges ou à d'autres périodes ?
Exemples de cas plus récents ? Sur d'autres structures que les enclos funéraires de l'âge du Bronze (Présentation de cas d'études) ?